



Собираем патрон от лампочки и деталь с фотографии таким вот образом:



Должно получиться:



Далее производит следующую операцию и внимательно следим за тем, чтобы провод попал ровно в прорезь и ничем не прижался:



Должно получиться вот так:



Вставляем болт в деталь так как на картинке. А металлическую гайку вставляем в пластмассовую и одеваем на болт.



Аккуратно закручиваем гайку:



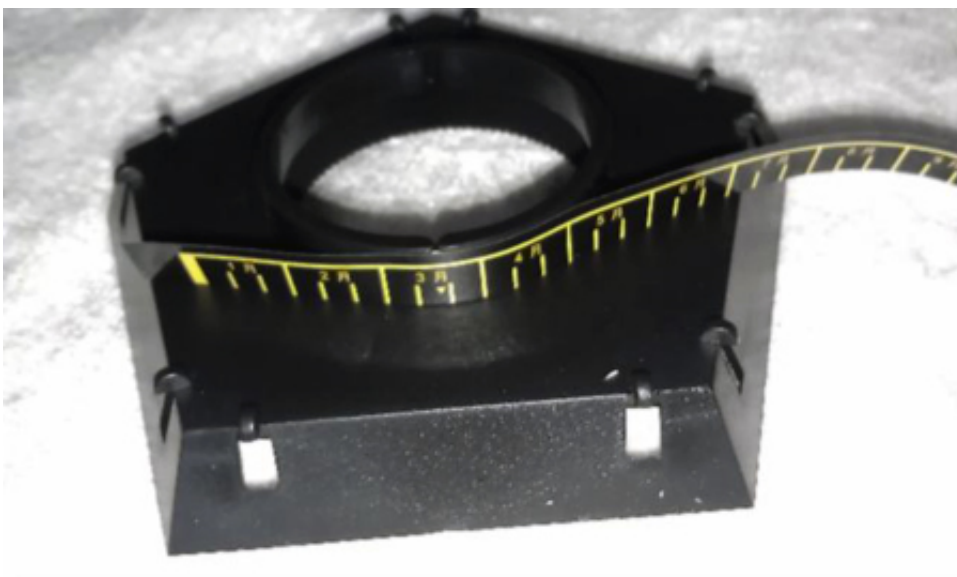
Приклеиваем наклейку:



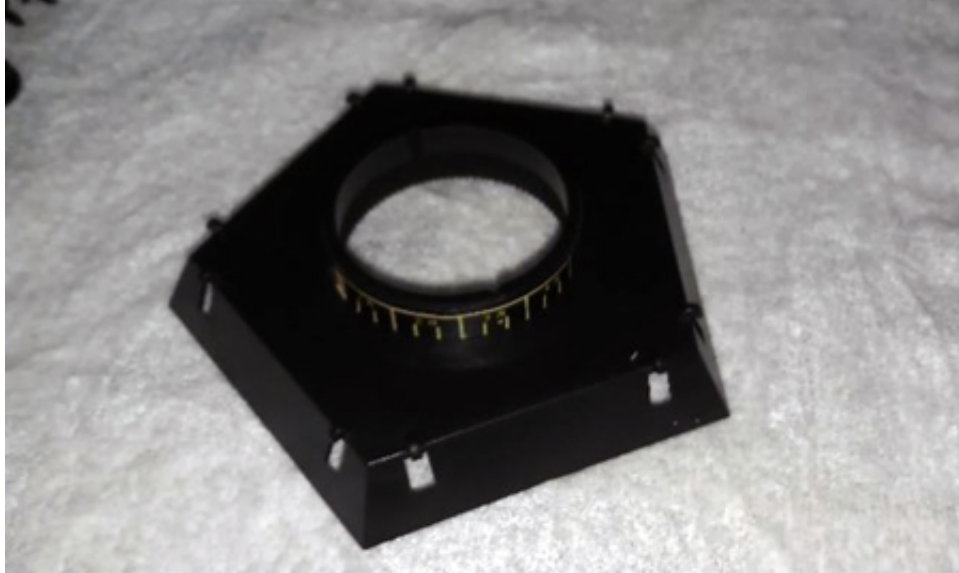
Теперь еще одну наклейку по окружности:



Последняя наклейка клеится к пятигранному основанию проектора:



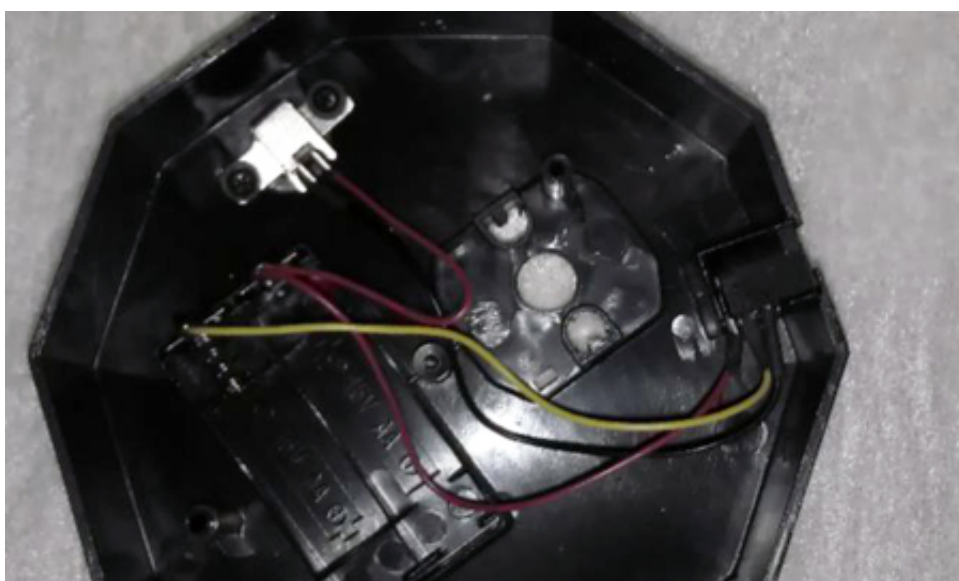
Получаем:



Теперь нужно взять черную пластиковую кнопку и одеть ее на выключатель:



Прикручиваем кнопку с помощью винтов и вставляем клеммы в гнезда. В комплекте некоторых версий проектора Домашний планетарий входит адаптер. Если в Вашем случае проектор без адаптера, то и детали, к которой желтые, красные, черные провода подходят, не будет.



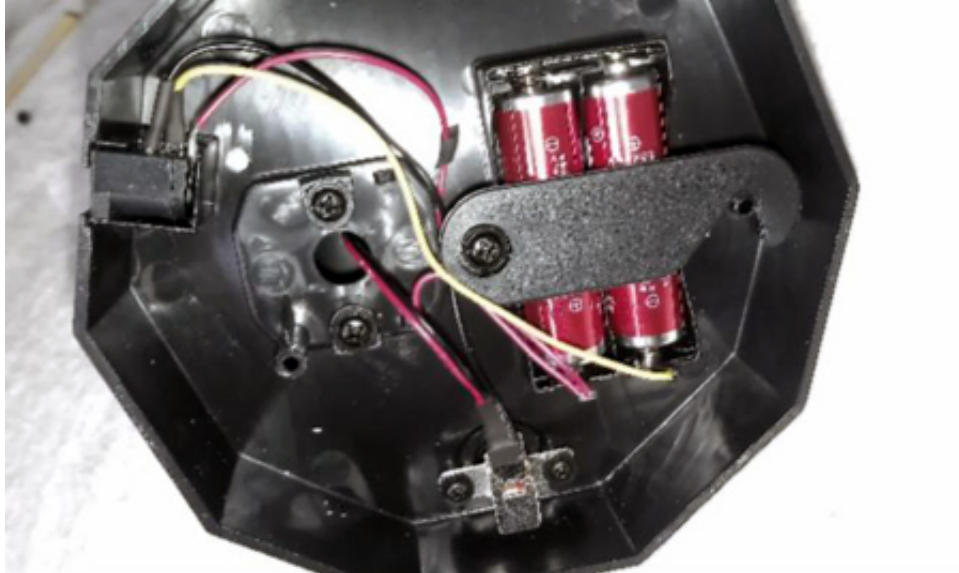
Теперь соединим подставку и деталь, которую мы собрали на первом этапе:



Должно получиться:



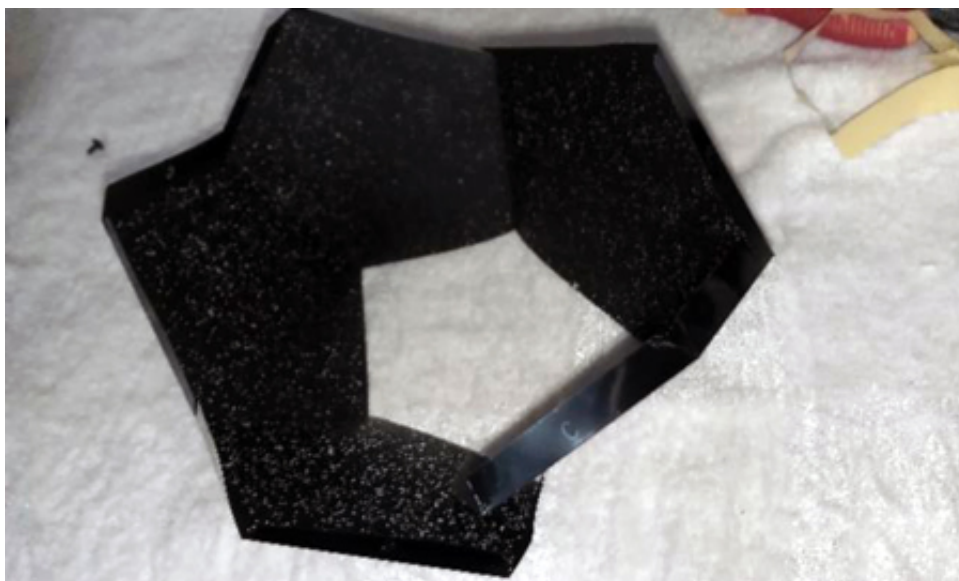
Подводим провода от лампочки к выключателю, вставляем батарейки и закрепляем их пластиной:



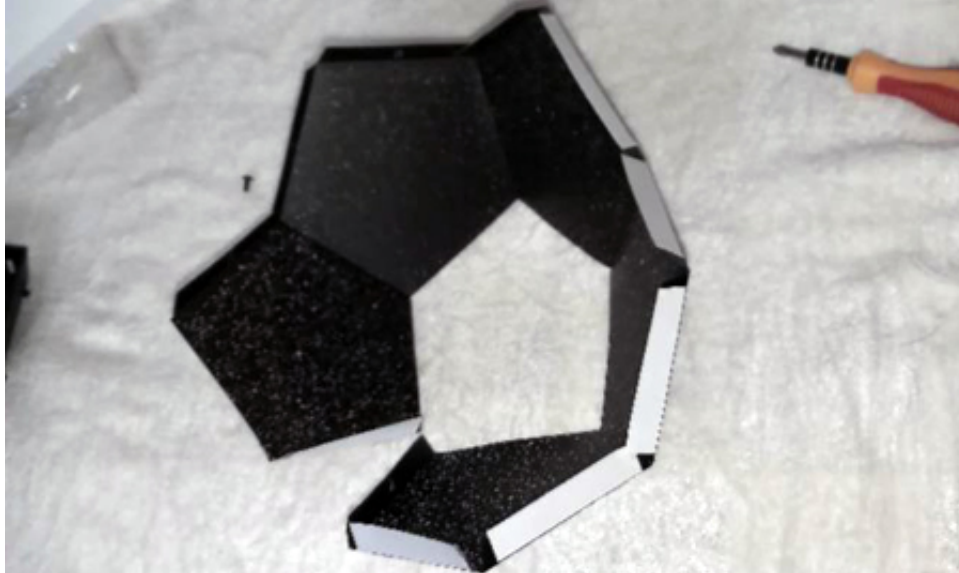
Берем верхнюю часть купола проектора:



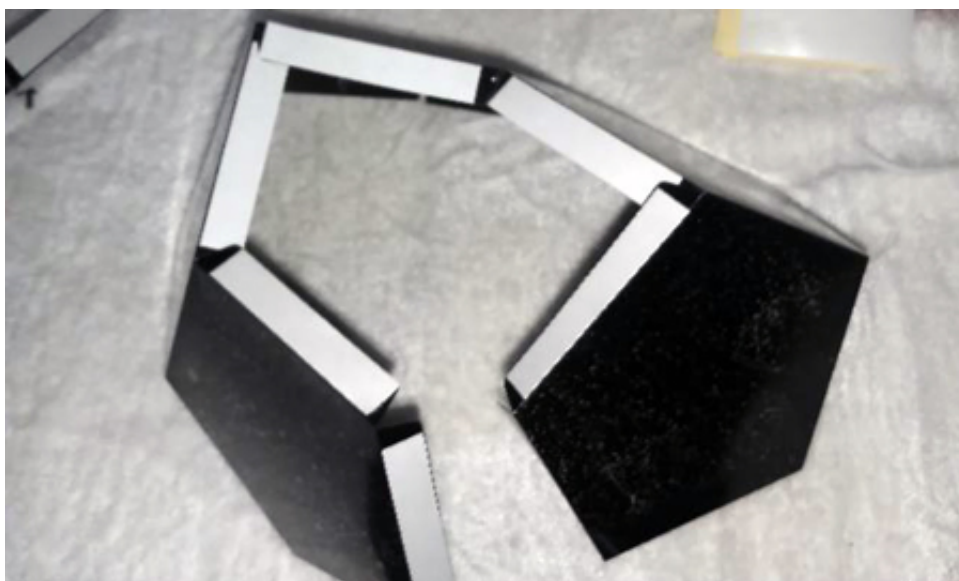
И нижнюю часть купола проектора:



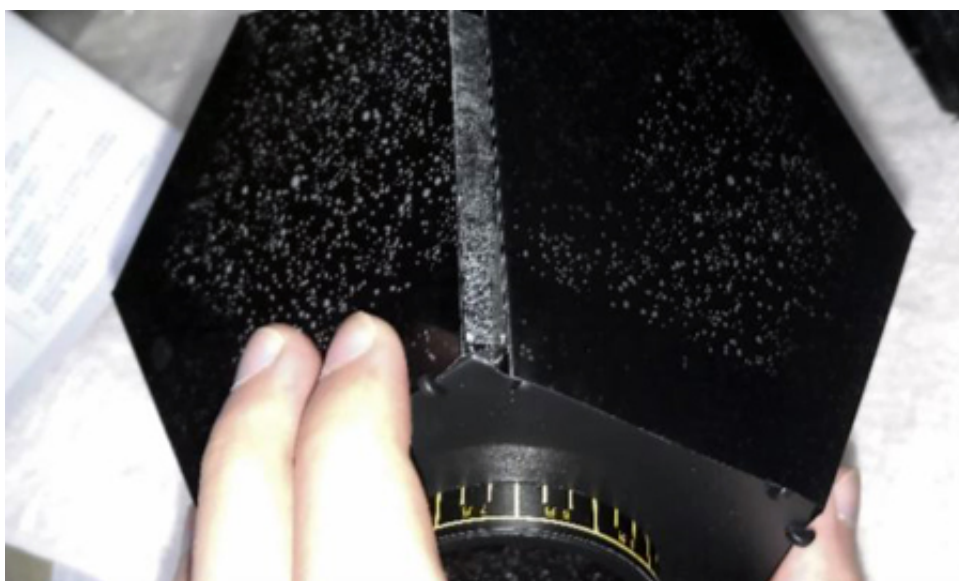
Теперь приклеиваем двухсторонний скотч к соединительным сгибам:



И на соединительные сгибы нижней части проектора тоже наклеиваем скотч:



Приклеиваем Нижнюю часть купола к его основанию:



И далее приклеиваем верхнюю часть купола к нижней части купола с основанием:

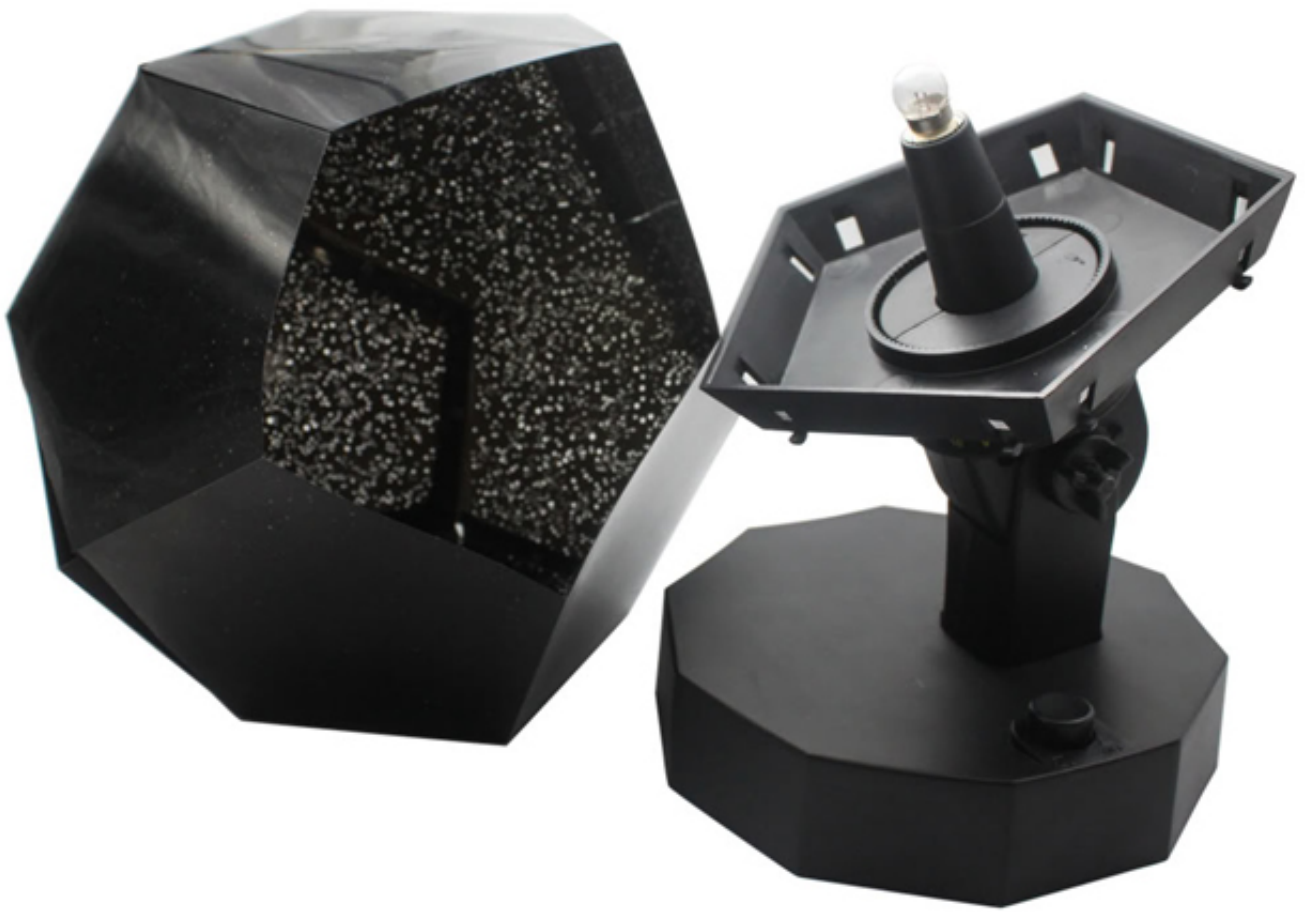




К получившейся конструкции приклеиваем финальную грань купола:



Вкручиваем лампочку и соединяем верх и низ:



Наслаждаемся:

